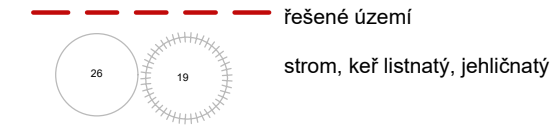
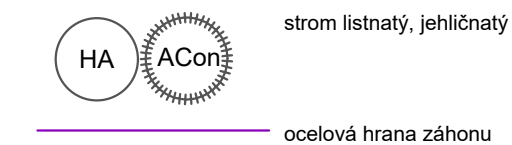


LEGENDA
STÁVAJÍCÍ

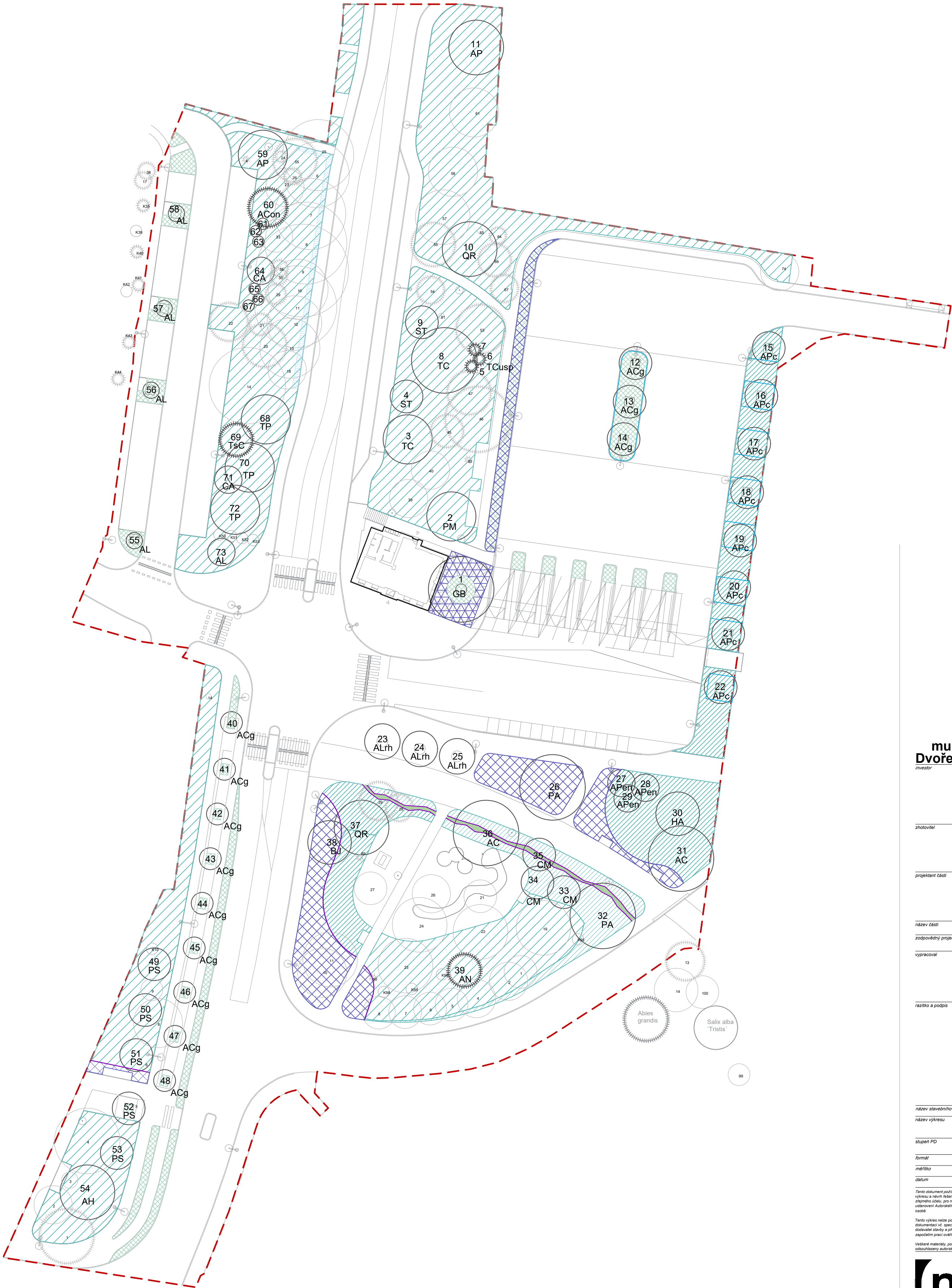


NÁVRH



INŽENÝRSKÉ SÍTĚ
a jejich ochranná pásma budou respektovány.
Jsou zakresleny v koordinační situaci.

číslo	značka	latinský název	specifikace	autobus. nádraží	x	y
1	GB	Ginkgo biloba - samčí rostlina!!	ZB, OK 20/22, nasazení koruny 3 m	Autobusové nádraží	-639292.69	-1018002.36
2	PM	Prunus mahaleb	ZB, OK 12/14	Autobusové nádraží	-639294.48	-1017989.00
3	TC	Tilia cordata	ZB, OK 14-16	Autobusové nádraží	-639302.48	-1017974.88
4	ST	Sorbus torminalis	ZB, OK 10/12	Autobusové nádraží	-639302.70	-1017967.03
5	TB	Toxus baccata	150-175, bal.	Autobusové nádraží	-639290.75	-1017961.51
6	TB	Toxus baccata	150-175, bal.	Autobusové nádraží	-639289.30	-1017960.18
7	TB	Toxus baccata	150-175, bal.	Autobusové nádraží	-639290.18	-1017958.46
8	TC	Tilia cordata	ZB, OK 14-16	Autobusové nádraží	-639295.77	-1017960.43
9	ST	Sorbus torminalis	ZB, OK 10/12	Autobusové nádraží	-639299.88	-1017953.44
10	QR	Quercus robur	ZB, OK 16-18, nasazení koruny 1,8 m	Autobusové nádraží	-639291.14	-1017940.04
11	AP	Acer platanoides	ZB, OK 14-16	Autobusové nádraží	-639289.93	-1017903.13
12	ACg	Acer campestre 'Green Column'	ZB, OK 12/14, nasazení koruny 3 m	Autobusové nádraží	-639260.76	-1017960.91
13	ACg	Acer campestre 'Green Column'	ZB, OK 12/14, nasazení koruny 3 m	Autobusové nádraží	-639261.84	-1017967.98
14	ACg	Acer campestre 'Green Column'	ZB, OK 12/14, nasazení koruny 3 m	Autobusové nádraží	-639262.94	-1017974.84
15	APc	Acer platanoides 'Columnare'	ZB, OK 14-16, nasazení koruny 3 m	Autobusové nádraží	-639326.36	-1017958.16
16	APc	Acer platanoides 'Columnare'	ZB, OK 14-16, nasazení koruny 3 m	Autobusové nádraží	-639327.70	-1017966.93
17	APc	Acer platanoides 'Columnare'	ZB, OK 14-16, nasazení koruny 3 m	Autobusové nádraží	-639329.03	-1017975.67
18	APc	Acer platanoides 'Columnare'	ZB, OK 14-16, nasazení koruny 3 m	Autobusové nádraží	-639240.31	-1017984.54
19	APc	Acer platanoides 'Columnare'	ZB, OK 14-16, nasazení koruny 3 m	Autobusové nádraží	-639241.59	-1017993.41
20	APc	Acer platanoides 'Columnare'	ZB, OK 14-16, nasazení koruny 3 m	Autobusové nádraží	-639242.69	-1018001.96
21	APc	Acer platanoides 'Columnare'	ZB, OK 14-16, nasazení koruny 3 m	Autobusové nádraží	-639245.16	-1018020.27
22	APc	Acer platanoides 'Columnare'	ZB, OK 14-16, nasazení koruny 3 m	Autobusové nádraží	-639245.16	-1018020.27
23	ALrh	Amelanchier 'Robin Hill'	ZB, OK 12/14, nasazení koruny 2,2 m	Autobusové nádraží - park	-639307.11	-1018030.20
24	ALrh	Amelanchier 'Robin Hill'	ZB, OK 12/14, nasazení koruny 2,2 m	Autobusové nádraží - park	-639300.27	-1018031.56
25	ALrh	Amelanchier 'Robin Hill'	ZB, OK 12/14, nasazení koruny 2,2 m	Autobusové nádraží - park	-639293.42	-1018032.92
26	PA	Prunus avium 'Plena'	ZB, OK 12/14	Autobusové nádraží - park	-639275.95	-1018038.60
27	APen	Acer pensylvanicum	ZB, vícekmn, 150-200 cm	Autobusové nádraží - park	-639263.35	-1018037.81
28	APen	Acer pensylvanicum	ZB, vícekmn, 150-200 cm	Autobusové nádraží - park	-639258.94	-1018038.68
29	APen	Acer pensylvanicum	ZB, vícekmn, 150-200 cm	Autobusové nádraží - park	-639262.20	-1018040.63
30	HA	Hamamelis x intermedia 'Diane'	ZB, solitera, 3 výhony, v. 100-125 cm	Autobusové nádraží - park	-639253.04	-1018043.44
31	AC	Acer campestre	ZB, OK 16/18	Autobusové nádraží - park	-639252.42	-1018051.66
32	PA	Prunus avium 'Plena'	ZB, OK 12/14	Autobusové nádraží - park	-639266.75	-1018062.16
33	CM	Comus mas	ZB, OK 10-12, nasazení koruny 1,8 m	Autobusové nádraží - park	-639273.89	-1018057.80
34	CM	Comus mas	ZB, OK 10-12, nasazení koruny 1,8 m	Autobusové nádraží - park	-639278.71	-1018056.02
35	CM	Comus mas	ZB, OK 10-12, nasazení koruny 1,8 m	Autobusové nádraží - park	-639278.39	-1018050.91
36	AC	Acer campestre	ZB, OK 16/18	Autobusové nádraží - park	-639288.14	-1018046.98
37	QR	Quercus robur	ZB, OK 16/18	Autobusové nádraží - park	-639310.93	-1018045.96
38	BI	Betula utilis var. jacquemontii	ZB, vícekmn, 3 výhony, v. 150-200 cm	Autobusové nádraží - park	-639316.79	-1018048.69
39	AN	Abies nordmanniana	ZB, 150-175	Autobusové nádraží - park	-639292.07	-1018071.11
40	ACg	Acer campestre 'Green Column'	ZB, OK 12/14, nasazení koruny 3 m	17. listopadu	-639334.77	-1018026.74
41	ACg	Acer campestre 'Green Column'	ZB, OK 12/14, nasazení koruny 3 m	17. listopadu	-639336.02	-1018035.28
42	ACg	Acer campestre 'Green Column'	ZB, OK 12/14, nasazení koruny 3 m	17. listopadu	-639337.32	-1018043.48
43	ACg	Acer campestre 'Green Column'	ZB, OK 12/14, nasazení koruny 3 m	17. listopadu	-639338.63	-1018051.67
44	ACg	Acer campestre 'Green Column'	ZB, OK 12/14, nasazení koruny 3 m	17. listopadu	-639340.10	-1018059.84
45	ACg	Acer campestre 'Green Column'	ZB, OK 12/14, nasazení koruny 3 m	17. listopadu	-639341.58	-1018068.00
46	ACg	Acer campestre 'Green Column'	ZB, OK 12/14, nasazení koruny 3 m	17. listopadu	-639343.31	-1018076.12
47	ACg	Acer campestre 'Green Column'	ZB, OK 12/14, nasazení koruny 3 m	17. listopadu	-639345.12	-1018084.21
48	ACg	Acer campestre 'Green Column'	ZB, OK 12/14, nasazení koruny 3 m	17. listopadu	-639346.99	-1018092.30
49	PS	Prunus x schmittii	ZB, OK 12/14	17. listopadu	-639348.88	-1018071.00
50	PS	Prunus x schmittii	ZB, OK 12/14	17. listopadu	-639350.55	-1018079.39
51	PS	Prunus x schmittii	ZB, OK 12/14	17. listopadu	-639352.21	-1018087.64
52	PS	Prunus x schmittii	ZB, OK 12/14	17. listopadu	-639353.57	-1018097.39
53	PS	Prunus x schmittii	ZB, OK 12/14	17. listopadu	-639355.76	-1018105.57
54	AH	Aesculus hippocastanum	ZB, OK 16/18	17. listopadu	-639361.14	-1018112.77
55	AL	Amelanchier laurackii	ZB, vícekmn, v. 150 cm	Erbenova	-639352.54	-1017993.43
56	AL	Amelanchier laurackii	ZB, vícekmn, v. 150 cm	Erbenova	-639349.47	-1017965.89
57	AL	Amelanchier laurackii	ZB, vícekmn, v. 150 cm	Erbenova	-639347.11	-1017950.91
58	AL	Amelanchier laurackii	ZB, vícekmn, v. 150 cm	Erbenova	-639344.84	-1017933.51
59	AP	Acer platanoides	ZB, OK 14-16	Erbenova	-639329.01	-1017922.77
60	ACon	Abies concolor	ZB, 150-175	Erbenova	-639328.07	-1017932.43
61	CM	Comus mas	přesadba stávajících v rámci plochy	Erbenova	-639329.01	-1017935.41
62	CM	Comus mas	přesadba stávajících v rámci plochy	Erbenova	-639330.32	-1017936.78
63	CM	Comus mas	přesadba stávajících v rámci plochy	Erbenova	-639329.83	-1017938.67
64	CA	Corylus avellana	ZB, vícekmn, solitera, 4 výhony, v. 150-200 cm	Erbenova	-639329.37	-1017944.02
65	CM	Comus mas	přesadba stávajících v rámci plochy	Erbenova	-639330.53	-1017947.33
66	CM	Comus mas	přesadba stávajících v rámci plochy	Erbenova	-639329.85	-1017949.27
67	CM	Comus mas	přesadba stávajících v rámci plochy	Erbenova	-639331.63	-1017950.39
68	TP	Tilia platyphyllos	ZB, OK 14-16	Erbenova	-639328.46	-1017971.22
69	TsC	Tsuga canadensis	ZB, 150-175	Erbenova	-639333.86	-1017974.96
70	TP	Tilia platyphyllos	ZB, OK 14-16	Erbenova	-639331.42	-1017980.05
71	CA	Corylus avellana	ZB, vícekmn, solitera, 4 výhony, v. 150-200 cm	Erbenova	-639335.33	-1017982.27
72	TP	Tilia platyphyllos	ZB, OK 14-16	Erbenova	-639334.09	-1017987.78
73	AL	Amelanchier laurackii	ZB, vícekmn, v. 150 cm	Erbenova	-639336.60	-1017995.52



Revitalizace
multimodálního uzlu ve
Dvůře Králové nad Labem

Město Dvůr
Králové nad Labem
náměstí T. G. Masaryka 38
Dvůr Králové nad Labem, 544 17, CZ
IČ: 00277819, DIČ: CZ 00277819
epodatelna@mudk.cz
datová schránka: mu5b26zc

M2AU s.r.o.
Údolní 22/25, Brno - město, 602 00, CZ
IČ: 14431734, DIČ: CZ 14431734
info@m2au.cz, www.m2au.cz
datová schránka: vsz9zxf

Ing. Mgr. Petra Šoborová, DIS.
Štěpánov 612, Valašské Meziříčí, 757 01
IČO 14117240, +420 734 206 769,
soborovapetra@gmail.com,
www.stelefina.cz

800 Objekty úprav území

Ing. arch. Filip Musálek, ČKA 05273
Ing. arch. Filip Musálek
Ing. arch. Linda Obřádková
Ing. Mgr. Petra Šoborová

Ing. Mgr. Petra Šoborová

Ing. Mgr. Petra Šoborová

Ing. Mgr. Petra Šoborová

Ing. Mgr. Petra Šoborová

Ing. Mgr. Petra Šoborová

Ing. Mgr. Petra Šoborová

Ing. Mgr. Petra Šoborová

Ing. Mgr. Petra Šoborová

Ing. Mgr. Petra Šoborová

Ing. Mgr. Petra Šoborová

Ing. Mgr. Petra Šoborová

Ing. Mgr. Petra Šoborová

Ing. Mgr. Petra Šoborová

Ing. Mgr. Petra Šoborová

Ing. Mgr. Petra Šoborová

Ing. Mgr. Petra Šoborová

Ing. Mgr. Petra Šoborová

Ing. Mgr. Petra Šoborová